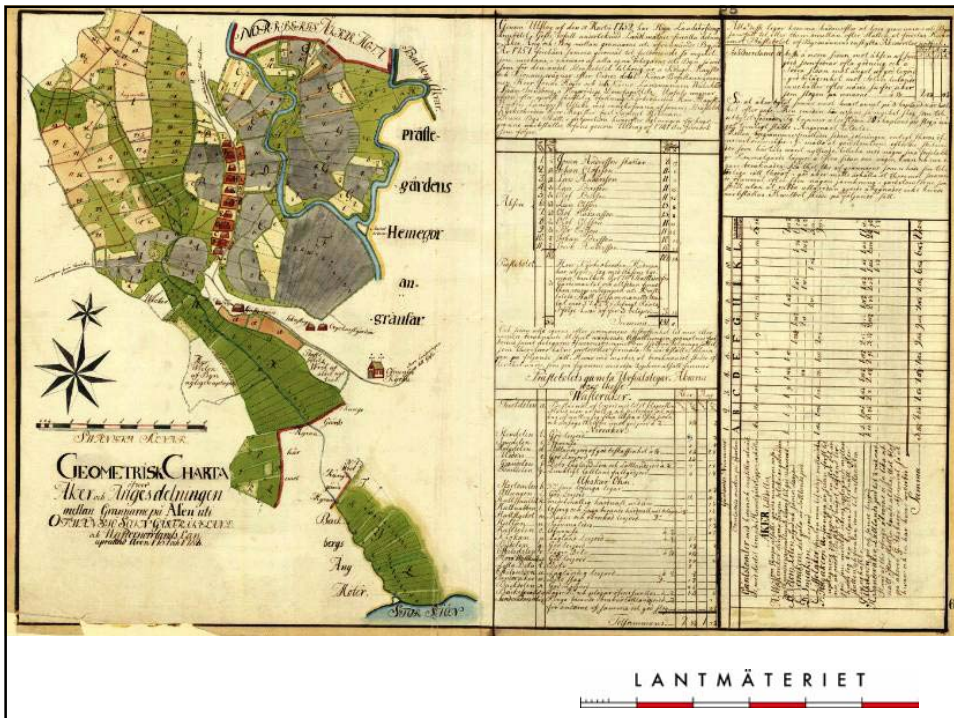


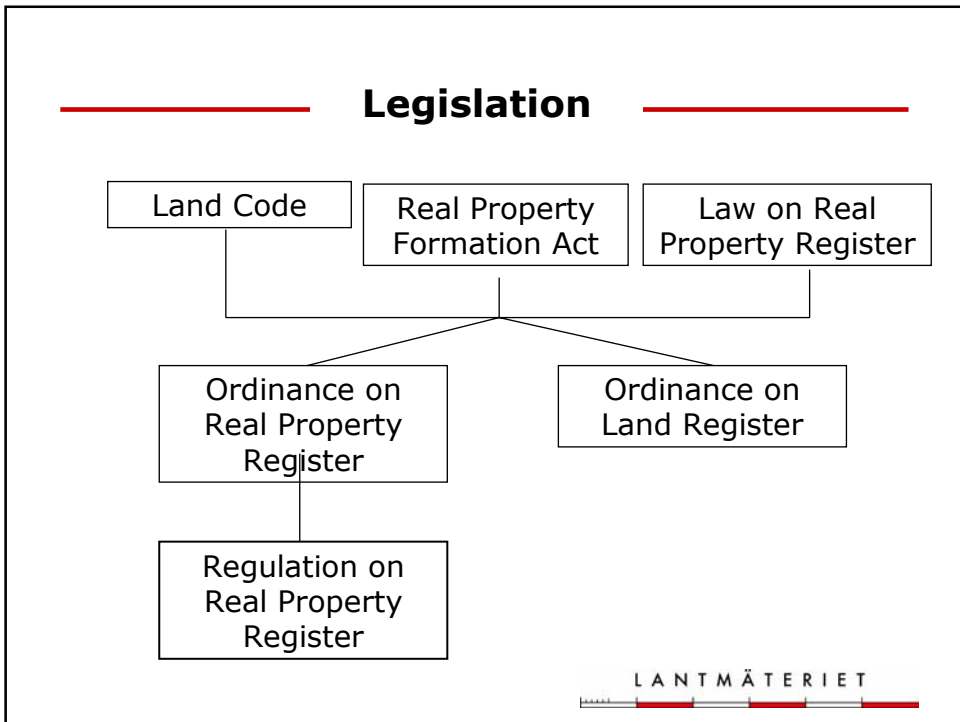
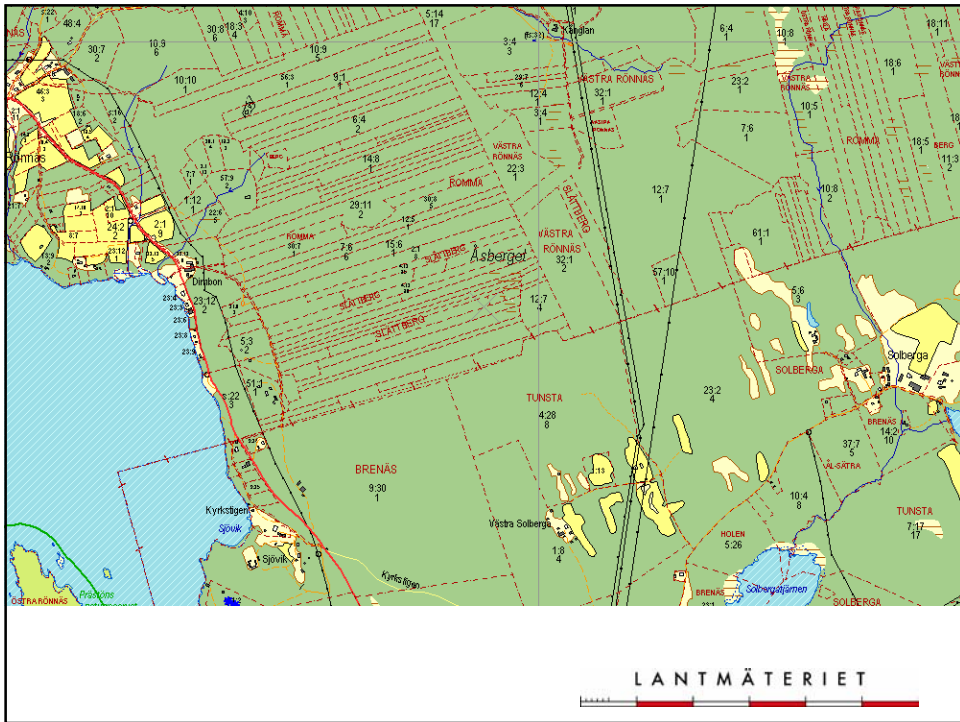


What makes the Swedish Cadastral system so special and successful?

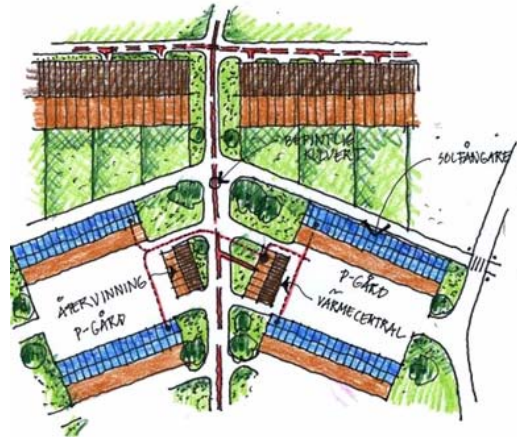
Agneta Ericsson, Marketing Director,
National Land Survey, Sweden

LANTMÄTERIET





Joint facilities



LANTMÄTERIET

Utility easements



- Concerning;
- electrical power supply
 - gas
 - broadband
 - remote heating
 - water and waste management

LANTMÄTERIET

**Three-dimensional property
— units, now also for dwelling units. —**



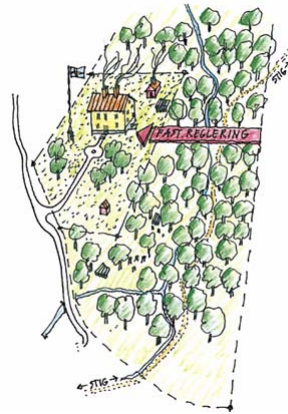
LANTMÄTERIET

Securing the railways



LANTMÄTERIET

Land policies



LANTMÄTERIET

The Cadastral procedure

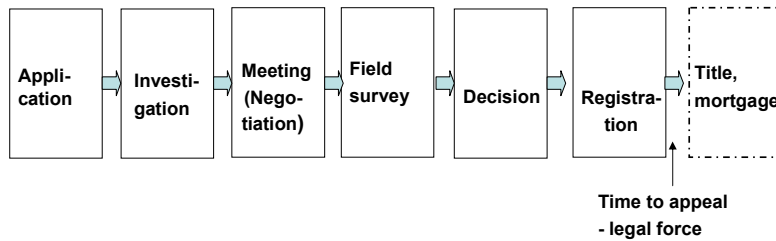


- The cadastral surveyor investigates and consults
- Based on solutions of mutual understanding with active involvement of stakeholders
- Adjustments to public and private interests
- Matters settled by decisions which are possible to appeal
- Official documentation in the Real Property Register

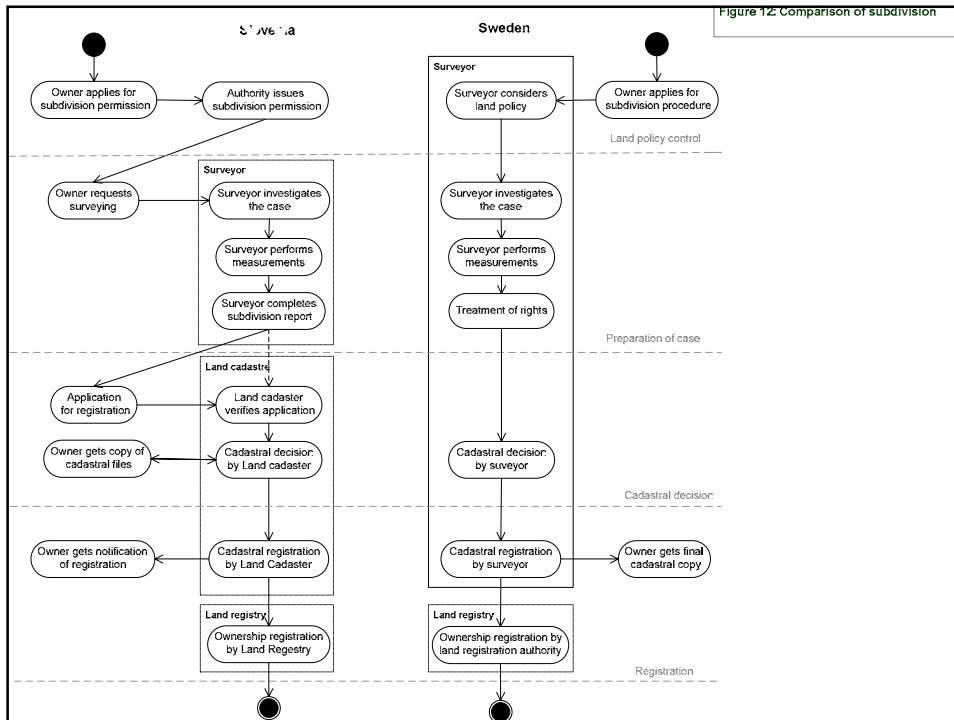
LANTMÄTERIET

The cadastral survey process

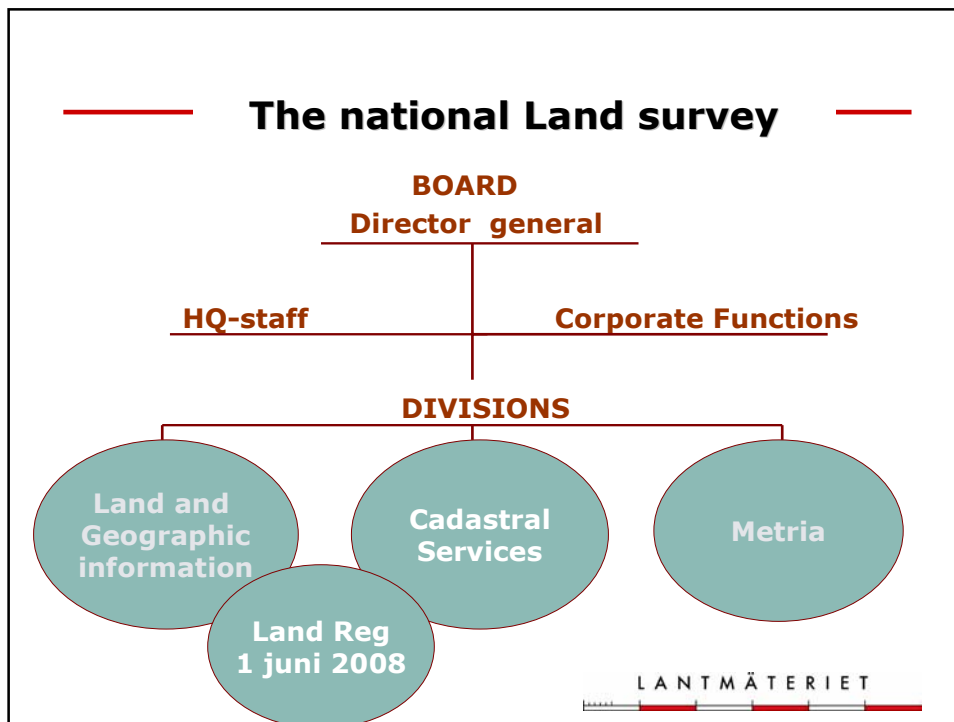
Local cadastral survey office Land Registry



LANTMÄTERIET

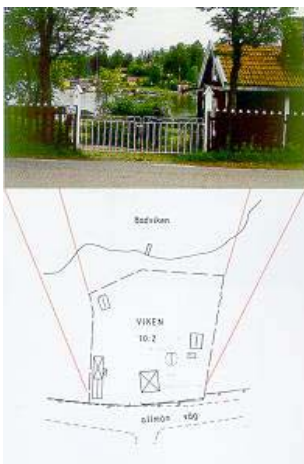


The national Land survey



The Cadastre – part of infrastructure

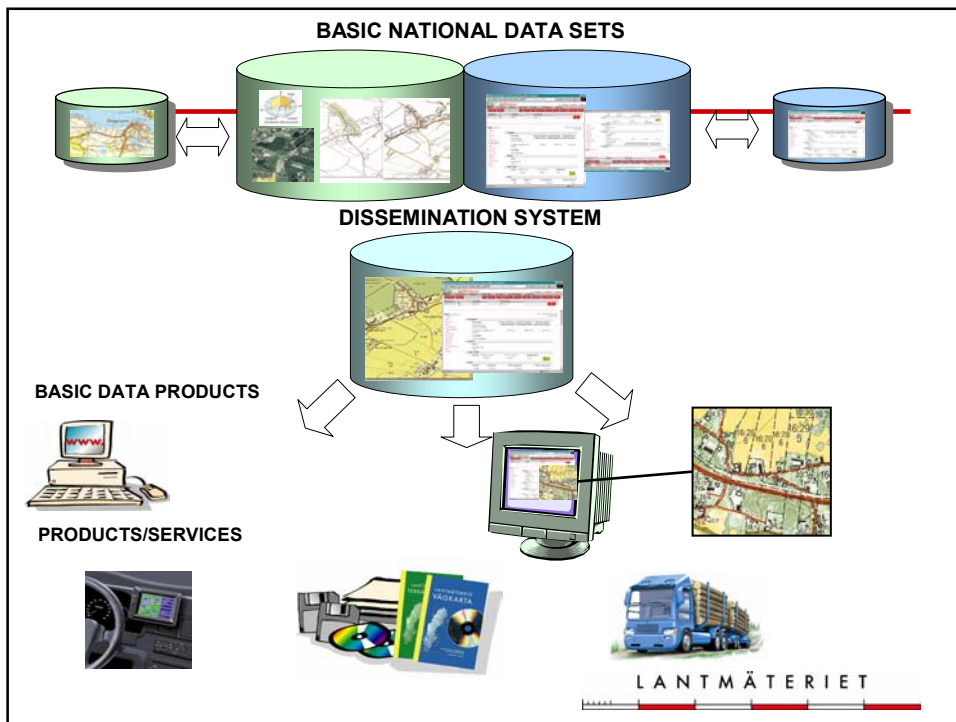
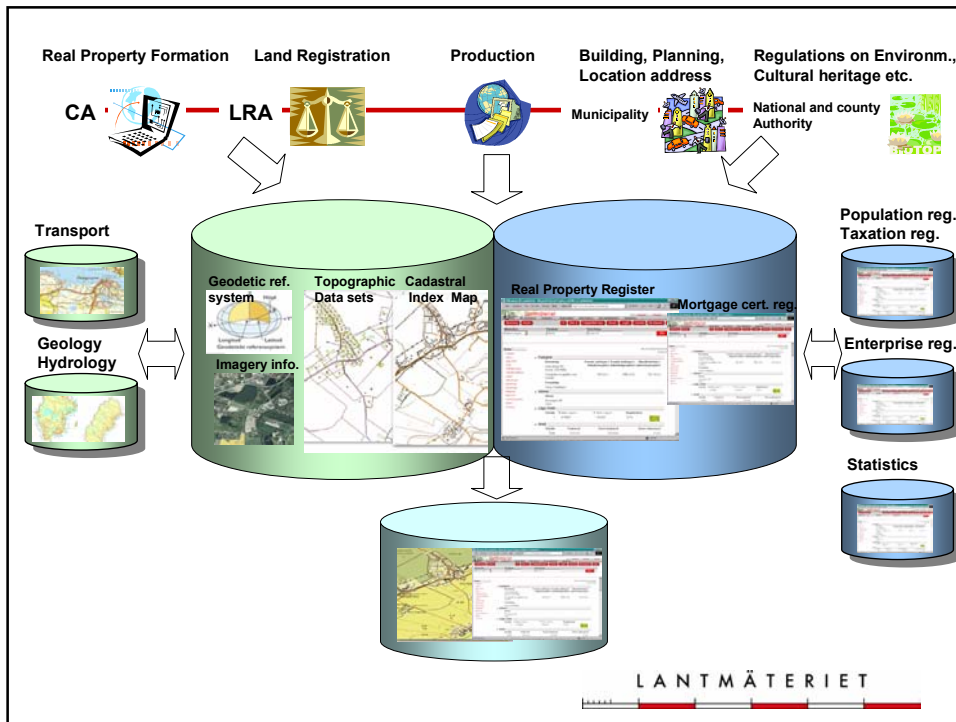
All land is divided into real properties and registered in the Land and Real Property Register



And one prerequisite for:

- Ownership, purchase and selling
- Mortgage, mortgage bond, collateral for loans
- Usufruct, e.g. leasehold
- Easements (servitudes)
- Taxation
- Physical planning
- Real property formation
- Registration, cadastral index maps

LANTMÄTERIET



NYHETER

Metria hjälper Kiruna flytta
2007-05-30

Skandinavisisk användarkonferens för FME-användare
2007-05-28

Småhuspriserna fortsätter sjunka
Pressmeddelande
2007-05-21

Prenumerera

Alla nyheter

KUNDTIDNING

Gränssnittet nr 1/2007
Här kan du läsa några artiklar ur det senaste numret



2007-03-20

KURSER

Alla kurser

AKTUELLT

Följ fastighetsmarknaden för småhus och fritidshus

i **Fastighetsbarometern**. Här kan du också ta del av kommentarer och analyser om aktuella tendenser på fastighetsmarknaden de senaste kvartalen. Fastighetsbarometern redovisar prisförändringar och omsättning på fastighetsmarknaden på riks-, läns- och kommunivå.

Kartor



Lantmateriet förser samhället, privatpersoner och företag med geografisk information i form av kartor, flyg- och satellitbilder i Sverige. Vi samlar in, underhåller, uppdaterar och gör geografisk information tillgänglig genom våra e-tjänster och via återforsäljare. Grundläggande för år geodesin som hjälper oss att bestämma exakt var någonting finns på markytan.

[Kartor och geografisk information](#) | [Historiska kartor](#) | [Flyg- och satellitbilder](#) | [Geodata och GIS](#)
[Kart- och positionsmärken](#) | [Utveckling](#) | [Programvaror](#) | [Om kartor](#)

Fastigheter



Lantmateriet ansvarar för indelningen och förändringen av Sveriges fastigheter. Lantmateriets fastighetsregister innehåller den information om Sveriges fastigheter som är grundläggande för samhället och marknadsekonomin. Lantmateriet har även information om fastigheter, till exempel taxeringsvärden och lagarter. Du kan få svar på vem som äger en viss fastighet eller hur du gör om du vill ha en tomt avstyckad. Du kan dessutom ta del av prisutvecklingen på villor och fritidshus i olika delar av Sverige.

[Lantmätarförhållningar](#) | [Fastighetsinformation](#) | [Service för samfällighetsföreningar](#) | [Förädlingsakter i Ådalen](#)
[Kraftöverföringssystem](#) | [Om fastigheter](#)

Om Lantmateriet

Här finner du kortfattad information om vår verksamhet och organisation.

[Mått](#) | [Organisation](#) | [Ekonomi](#) | [Lantmätarets råd](#) | [Forskning och utveckling](#) | [Internationellt](#)
[Lagar och författningar](#) | [Om riksstämman](#) | [Remisser](#) | [Upphandling](#) | [Vill du arbeta hos oss?](#) | [Om webbplatsen](#)
[Länkar](#)

Butiker

- [Kartor och flygbilder](#)
- [Fastighetsinformation](#)

Service-tjänster

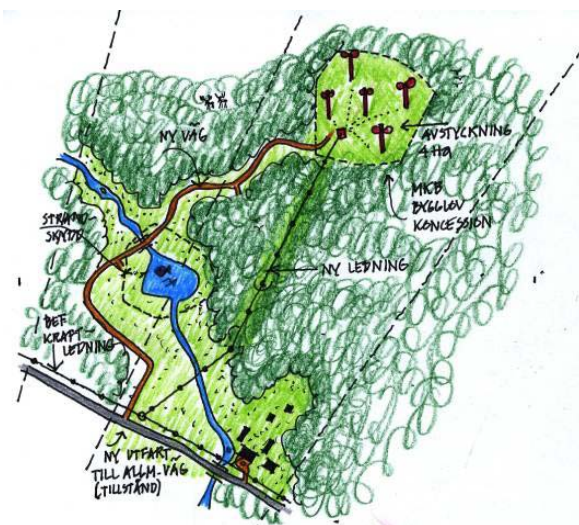
- [Ansökan i fastighetsärendet](#)
- [Historiska kartor](#)
- [Fastighetsbarometern](#)
- [Fråga Lantmätaren](#)
- [KartSök och Ortnamn](#)
- [Sök i Diariet](#)

Avtelstjänster

- [ArkivSök](#)
- [FastighetsSök](#)
- [DinKarta och SverigeBildet](#)

- [Tipsa om sidan](#)
- [Flöjdsstyrning](#)
- [Skicka väskor](#)

The future



— We deliver a complete product —

For example:

A residential subdivision is guaranteed to get;

- the land title
- a mortgage
- a building permission

And it comprises necessary utilities such as road access, water and sewage etc

LANTMÄTERIET


— We deliver a complete product —

Which is....

- **documented** and **archived** in a cadastral dossier which is then stored and available for public access.
- The end result is **registered** in the property and land register and the cadastral index map in order to make the decision/s public.

The property's shape and extent can then be guaranteed for future generations.

LANTMÄTERIET
